

# INFORMAZIONI GENERALI

Rif. ECM: **632-199518**

Crediti assegnati: **5**

## Sede del Corso

Aula Magna - Università degli Studi (Ex Ippodromo)  
Via Caggese 1 - Foggia

**Il corso è destinato a 100 discenti delle seguenti professioni:**

- **MEDICO CHIRURGO** delle seguenti discipline:  
Endocrinologia, Malattie metaboliche e diabetologia, Medicina interna, Medicina generale (medici di Famiglia), Continuità assistenziale, Geriatria, Cardiologia, Pediatria, Pediatria di libera scelta, Chirurgia generale.
- **BIOLOGO**
- **DIETISTA**

**L'iscrizione è gratuita e obbligatoria e dà diritto a:**

- Partecipazione alle sessioni scientifiche
- Coffee break
- Kit congressuale
- Attestato di partecipazione

Potrà essere effettuata compilando la scheda di iscrizione dal sito [www.magnoorganizer.it](http://www.magnoorganizer.it) o direttamente in sede congressuale qualora fossero disponibili ulteriori posti.

Il rilascio della certificazione dei crediti è subordinato alla partecipazione all'intero programma formativo, alla verifica di apprendimento ed alla corrispondenza tra professione del partecipante e disciplina.

**Con il contributo non condizionato di**

ASTRAZENECA - BOEHRINGER INGELHEIM  
ELI LILLY - MSD - NOVO NORDISK  
NEW PENTA - TAKEDA - THERASCIENCE



Università degli Studi di Foggia



Ospedali Riuniti - Azienda Ospedaliero-Universitaria - Foggia

Con il patrocinio di

## Presidente

**Prof. Riccardo Giorgino**

## Comitato d'Onore:

- **Prof. Maurizio Ricci** - Magnifico Rettore dell'Università degli Studi di Foggia.
- **Prof. Nicola Delle Noci** - Preside della Facoltà Medicina e Chirurgia di Foggia.
- **Dott. Antonio Pedota** - Direttore Generale O.O.R.R. di Foggia.

## Segreteria Scientifica

- **Prof.ssa Olga Lamacchia** (Cattedra di Endocrinologia e Malattie del Metabolismo, Università degli Studi, Foggia)
- **Prof. Mauro Cignarelli** (Endocrinologia e Malattie Metaboliche e Diabetologia, Università degli Studi, Foggia)
- **Dr.ssa Michela Campo, Dr.ssa Ester Daniela Laudadio, Dr. Vincenzo Nicastro, Dr. Giuseppe Picca, Dr. Antonio Salcuni** (U.O. Endocrinologia, Azienda Ospedaliero-Universitaria Ospedali Riuniti, Foggia)

Tel. 0881 733851 Fax 0881 732308

E-mail: [olga.lamacchia@unifg.it](mailto:olga.lamacchia@unifg.it)

## Segreteria Organizzativa



**Magno Organizer s.r.l.s.**

Via Calefati 89 - 70122 Bari

Tel. Fax 080-5212853 - mob. 339 4142814

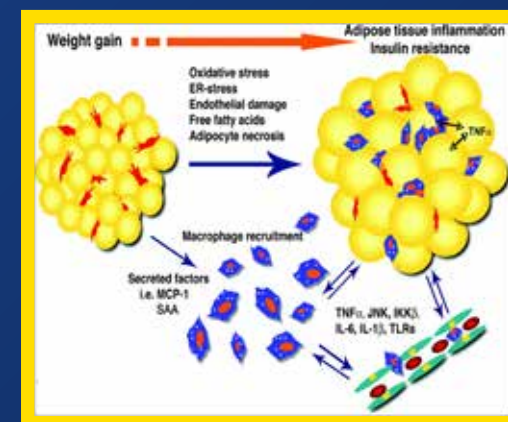
e-mail: [info@magnoorganizer.it](mailto:info@magnoorganizer.it)



Università degli Studi di Foggia  
Facoltà di Medicina e Chirurgia  
Cattedra di Endocrinologia e  
Malattie del Metabolismo - Diabetologia  
Prof.ssa Olga Lamacchia

# XVI CORSO DI AGGIORNAMENTO IN MALATTIE ENDOCRINO-METABOLICHE

*AGGIORNAMENTO SULLA  
FISIOPATOLOGIA DEL GRASSO  
CORPOREO: NUOVE STRATEGIE  
DIETETICHE E FARMACOLOGICHE  
NELLA TERAPIA DELL'OBESITÀ*



**Foggia, 30 Settembre 2017**

Aula Magna, Università degli Studi  
Via Caggese, 1 - (ex ippodromo)

# PROGRAMMA

**ore 8:30** Registrazione Partecipanti

**ore 8:45** Saluto delle Autorità

**ore 9:00** Introduzione al corso: La società obesigena  
*Prof.ssa O. Lamacchia*

## I SESSIONE

*Moderatori: R. Giorgino, M. Cignarelli*

**ore 9:30** Fisiopatologia dell'obesità: adipogenesi e lipogenesi  
*Prof. S. Perrini*

**ore 10:00** La Dieta Chetogenica: effetti a breve termine sul grasso pararenale e sui parametri di rischio cardiovascolari  
*Dr. V. Nicastro*

**ore 10:30** Discussione

**ore 11:00** Coffee break

## II SESSIONE

*Moderatori: S. De Cosmo, F. Giorgino*

**ore 11:15** Up to date sulla terapia medica dell'obesità  
*Dr. A. Cignarelli*

**ore 11:45** La terapia medica del paziente obeso diabetico: glicosurici e incretine  
*Prof. L. Laviola*

**ore 12:15** Up to date sulla terapia chirurgica dell'obesità  
*Prof. N. Tartaglia*

**ore 12:45** Discussione

**ore 13:15** Sessione interattiva su un caso clinico di ripristino della fertilità dopo dieta chetogenica.  
*Dr.ssa S. Fariello*

**ore 13:45** Conclusioni  
*Prof.ssa O. Lamacchia*

**ore 14:15** Test ECM  
Valutazione evento

# FACULTY

**Dott. Angelo Cignarelli**  
Ricercatore Universitario in Endocrinologia  
Università degli Studi di Bari

**Prof. Mauro Cignarelli**  
Istituto di Endocrinologia  
Malattie Metaboliche e Diabetologia  
Università degli Studi di Foggia

**Dott. Salvatore De Cosmo**  
Direttore U.O.C. Medicina Interna - Endocrinologia  
I.R.C.C.S. Casa Sollievo della Sofferenza  
San Giovanni Rotondo (FG)

**Dott.ssa Stefania Fariello**  
Biologo Nutrizionista

**Prof. Francesco Giorgino**  
Prof. Ordinario di Endocrinologia  
Istituto di Medicina Interna, Endocrinologia e Malattie Metaboliche  
Università degli Studi di Bari

**Prof. Riccardo Giorgino**  
Istituto di Medicina Interna, Endocrinologia e Malattie Metaboliche  
Università degli Studi di Bari

**Prof.ssa Olga Lamacchia**  
Ricercatore Universitario in Endocrinologia  
Direttore U.O. Endocrinologia e Malattie del Metabolismo-Diabetologia  
Università degli Studi di Foggia

**Prof. Luigi Laviola**  
Prof. Associato di Endocrinologia (D.E.T.O.)  
Dipartimento dell'Emergenza e dei Trapianti di Organi  
Università degli Studi di Bari

**Dott. Vincenzo Nicastro**  
Dirigente Medico U.O.C. di Endocrinologia  
Azienda Ospedaliero-Universitaria - OO.RR. Foggia

**Prof. Sebastio Perrini**  
Ricercatore Universitario in Medicina Interna  
Università degli Studi di Bari

**Prof. Nicola Tartaglia**  
Ricercatore Universitario in Chirurgia Generale  
Università degli Studi di Foggia